



EM 73N

Attuatore elettromeccanico interrato per cancelli ad ante battenti.
Uso residenziale e condominiale.



- **Il sistema interrato** non è visibile, ideale per chi desidera mantenere inalterata l'estetica del cancello.
- **Massima sicurezza** grazie alla tensione a 24 V dell'alimentazione.
- **Sicurezza antischiacciamento** garantita da una semplice regolazione dell'apparecchiatura elettronica di comando T4 POWER.

■ **Contenitore autoportante** in lamiera trattato in cataforesi. Sistema di leve, con trattamento galvanico anticorrosione, che consente un'apertura del cancello a 110°.

■ **L'applicazione di un sistema di rallentamento opzionale** consente a EM 73N di far compiere alle ante un movimento veloce durante la corsa, e un accostamento dolce nelle fasi di apertura e chiusura, eliminando rimbalzi e impatti rumorosi.

■ **Per una maggiore sicurezza** di funzionamento, è disponibile (optional), il blocco manuale del dispositivo di sgancio di emergenza (SB73).
Una serratura con chiave personalizzata impedisce l'azionamento casuale del pedale di sgancio di emergenza dell'anta.
La serratura è azionabile sia dall'interno che dall'esterno del cancello.

■ **EM 73N** può essere dotato di un sistema separato a leve che consente l'apertura fino a 140° o di un sistema di pignone a catena per apertura fino a 180°.

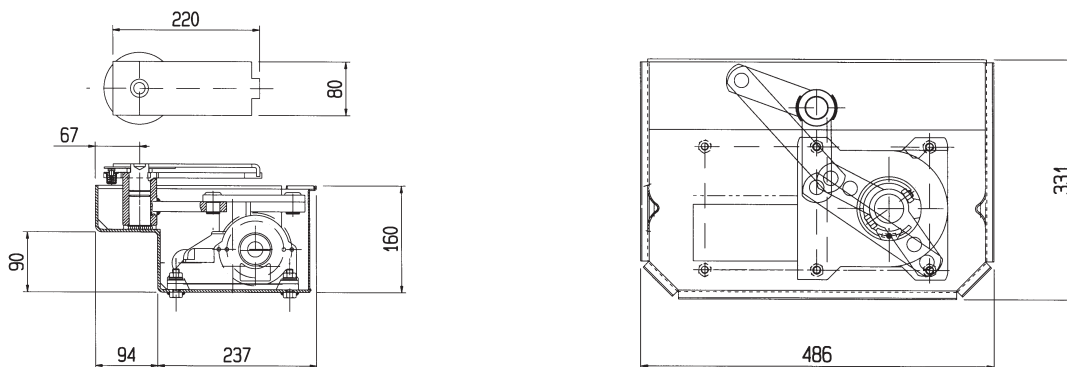
DATI TECNICI

ALIMENTAZIONE	230 V - 50 Hz
ALIMENTAZIONE MOTORE	24 Vcc
POTENZA ASSORBITA	200 W
CORRENTE ASSORBITA	10 A
COPPIA NOMINALE MAX.	280 Nm
TEMPERATURA DI FUNZIONAMENTO	-20° +70° C
ANGOLO APERTURA ANTA	110°, 140°, 180°
TEMPO DI APERTURA 110°	20 s
RALLENTAMENTO	Opzionale
LARGHEZZA ANTA MAX.	1,8 m (senza elettroserratura anta max.400 kg) 3,5 m (con elettroserratura anta max. 200 kg)
GRADO DI PROTEZIONE	IP 67

EM 73N



DIMENSIONI DELL' ATTUATORE



DESCRIZIONE	Largh. anta max.	CODICE	EURO
EM 73N Attuatore elettromeccanico a 24 V interrato, irreversibile	1,8 m (anta max. 400 kg) 3,5 m (anta max. 200 kg)	41060/001	291,50
CIA 173 Cassetta interrata autoportante	Peso max. anta 400 kg	41060/051	170,00

DESCRIZIONE ACCESSORI OPZIONALI	CODICE	EURO
SCB Scheda carica batteria tampone. Per caricare a tampone batterie fino a 4,5 A abbinabile all'apparecchiatura T4 PRO e T4 POWER	41020/054	24,00
TR2 - Trasmittente bicanale 433,92 MHz	41903/002	30,50
TR4 - Trasmittente quadricanale 433,92 MHz	41903/004	32,50
ER4N - Coppia fotocellule	41812/001	57,50
SB73 - Serratura di sblocco	41060/052	46,00
Kit rallentamento 1° anta	41060/055	47,50
Kit rallentamento 2° anta	41060/056	27,00
LE140 - Dispositivo a leve per apertura fino a 140°	41060/053	60,50
LE180 - Dispositivo a catena per apertura fino a 180°	41060/054	105,50
Kit antenna per l'installazione sul corpo del lampeggiatore	41929/003	14,00

N.B. - Nei cancelli a due ante per gestire il rallentamento è necessario prevedere n. 1 Kit rallentamento 1° anta, n. 1 Kit rallentamento 2° anta, se utilizziamo l'apparecchiatura elettronica di comando T4POWER oppure n. 2 Kit rallentamento 2° anta se utilizziamo l'apparecchiatura elettronica di comando T4PRO. - Nei cancelli monoanta per gestire il rallentamento è necessario prevedere n. 1 Kit rallentamento 1° anta, se utilizziamo l'apparecchiatura elettronica di comando T4POWER, n. 1 Kit rallentamento 2° anta se utilizziamo l'apparecchiatura elettronica di comando T4PRO.

DOPPIA ANTA Descrizione Installazione Ideale (anta max. 2 m)	CODICE	EURO
Due EM 73N	41060/001	291,50 /pz
Due CIA 173 - Cassetta interrata autoportante 400 kg	41060/051	170,00 /pz
Due SB73 - Serratura di sblocco	41060/052	46,00 /pz
T4 Power - Apparecchiatura elettronica di comando	41600/001	208,00
ER4N - Coppia fotocellule	41812/001	57,50
RR SE - Ricevitore Unico supereterodina Memory System 433,92 MHz	41923/009	73,00
TR2 - Trasmittente bicanale 433,92 MHz	41903/002	30,50
ANT433 - Antenna 433,92 MHz con cavo coassiale da 4,5 m e rif. a massa	41929/001	16,50
ET2N - Lampeggiatore 24 V a led	41840/006	35,00
PC12E - Pulsante a chiave da parete	41830/005	23,50
SAC - Supporto anta cancello	41060/050	7,50
Totale Automazione		1.466,50

NOTA: per apparecchiature di comando, dispositivi di sicurezza e segnalazione e accessori di installazione disponibili, si veda la sezione "Dispositivi elettronici e Accessori di installazione" in questo catalogo (consultare l'indice iniziale).